

# PROJEKT PRZESTRZENI WIRTUALNEJ SGH

mgr inż. arch.  
**Nadia Sajjad**

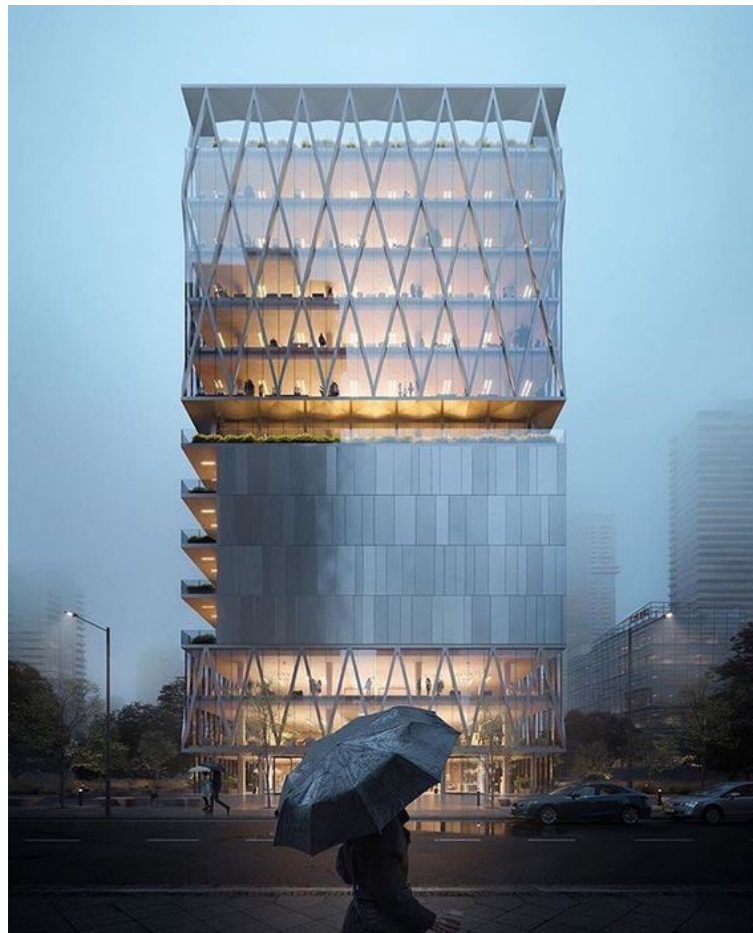
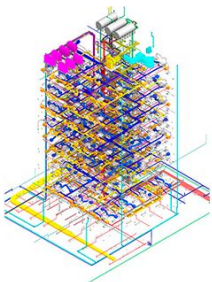
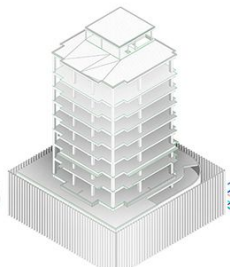
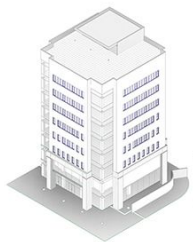
mgr inż. arch.  
**Łukasz Chaberka**



mgr inż. arch.  
**Nadia Sajjad**

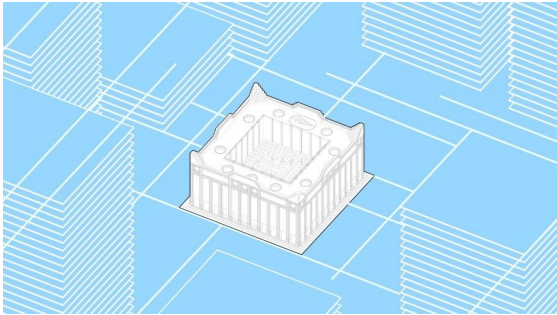
mgr inż. arch.  
**Łukasz Chaberka**



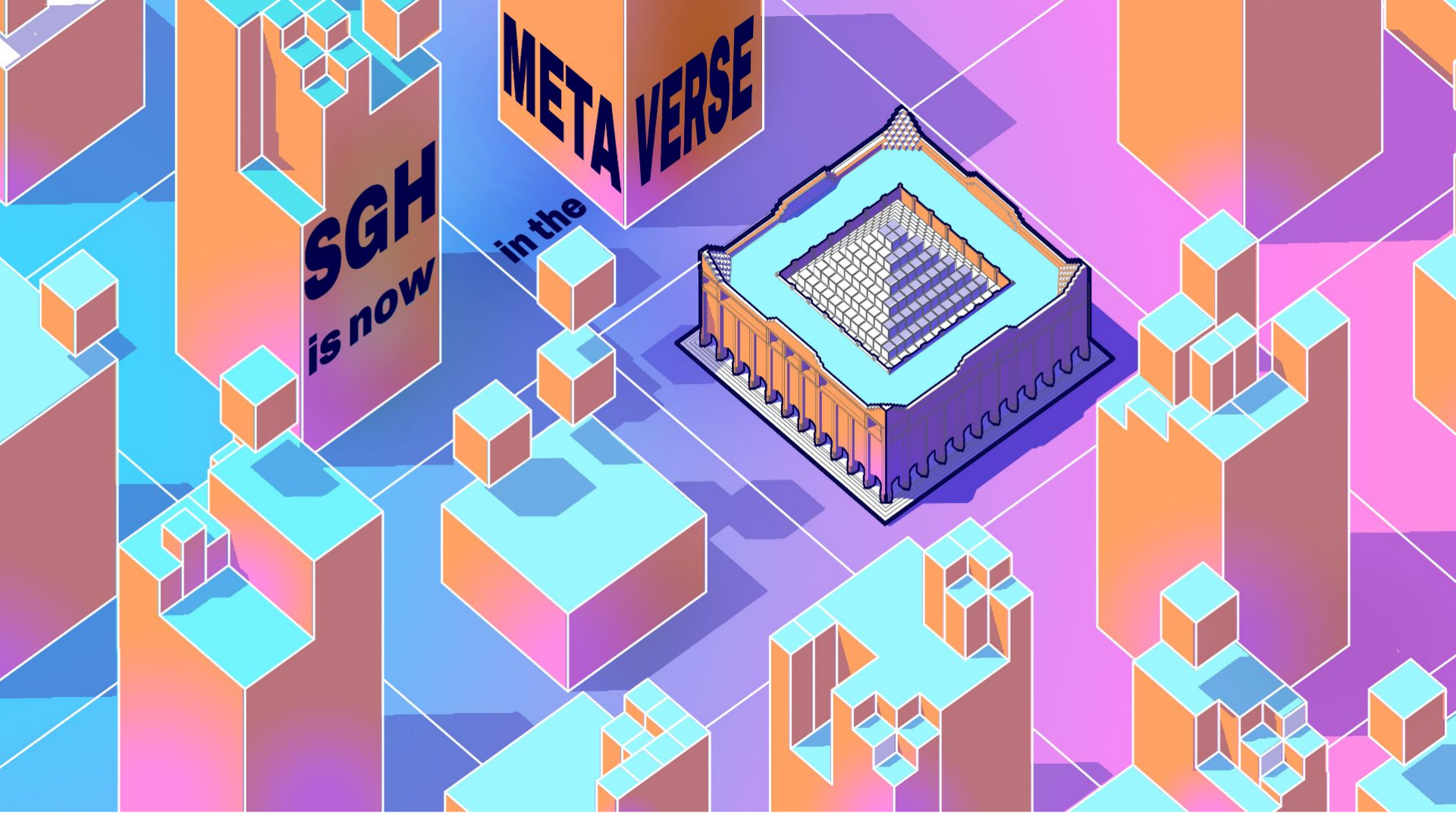


# ENTROPIA

VIRTUAL ENVIRONMENT STUDIO



[entropia-studio.com](http://entropia-studio.com)

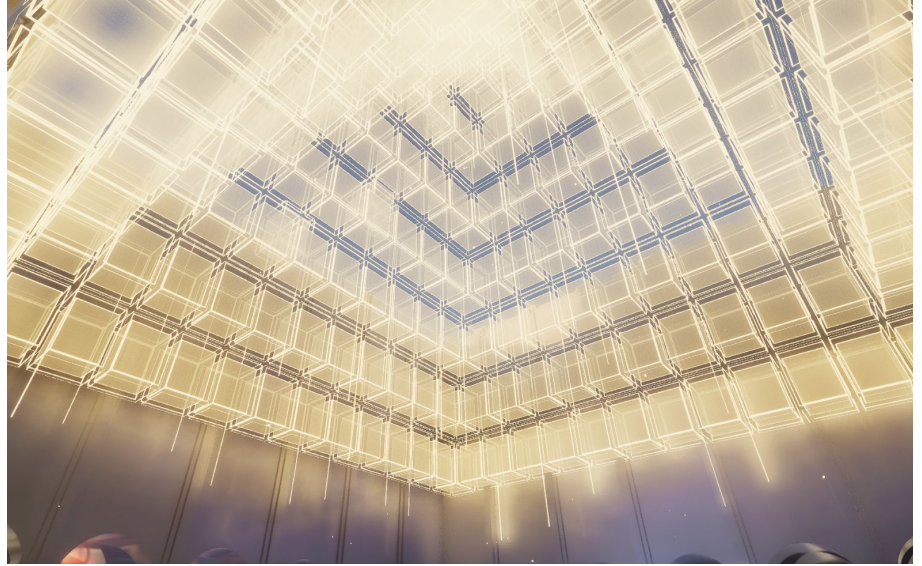


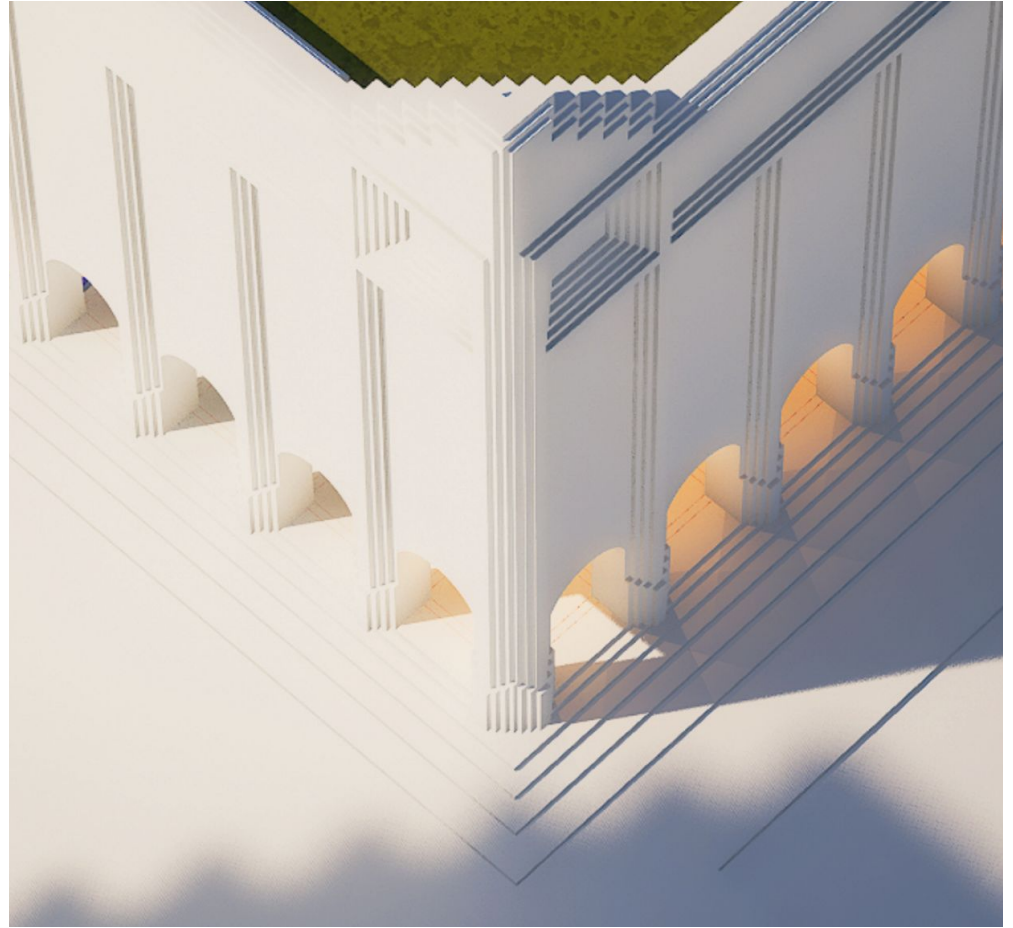
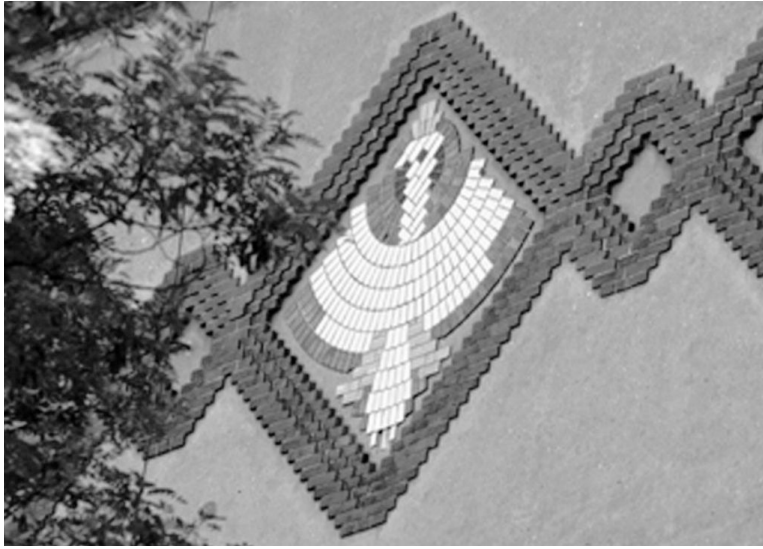
**METAVERSE**

**SGH**  
is now

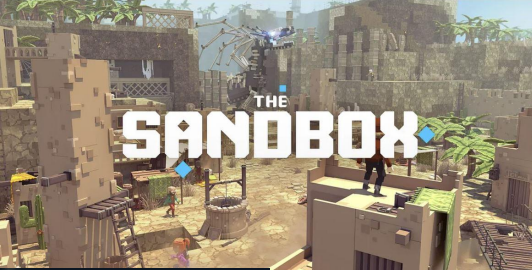
in the



































	Spatial.io	VRChat	Mozilla Hubs	AltspaceVR	Decentraland	Fortnite	Roblox	Somnium Space	Neos VR	The Sandbox	MONA
Wzrost, rozwój											
Wzrostło, powstało z integracji z programami zewnętrznymi	<p>...</p>	<p>...</p>	<p>...</p>	<p>...</p>	<p>...</p>	<p>...</p>	<p>...</p>	<p>...</p>	<p>...</p>	<p>...</p>	<p>...</p>
Cena, wykorzystanie w komercyjnie											
Jak stworzyć swoją przestrzeń											
Wzrost, rozwój, integracja z innymi platformami											
Problemy, wyzwania, pytania											
Podsumowanie, wnioski, rekomendacje											

Na potrzeby planowanej konferencji wybraliśmy 11 platform, które następnie dokładniej przeanalizowaliśmy

	Mona	Decentraland
Jakość wizualna i możliwości	●●●●●●●●○○	●●●●●●○○○○
Konieczne oprogramowanie	 + <b>MONA</b>	 +  +  Decentraland
Intuicyjność, wsparcie techniczne, łatwość tworzenia przestrzeni	 dużo przystępnych tutoriali  wysoka intuicyjność - dla grafików i projektantów  <b>Discord</b> wsparcie społeczności na Discordzie	 od programistów dla programistów  wsparcie SGH  głównie wsparcie społeczności  <b>Discord</b>
Potrzebny zespół		 +  programista
Aspekty strategiczne	 darmowe  ogólnodostępne  oparte na blockchainie  demokratyczne, dużo twórców indywidualnych (a nie firm)  wiele odrębnych "pokoi"	 ogólnodostępne  oparte na blockchainie  ma kryptowalutę  znane  jeden świat

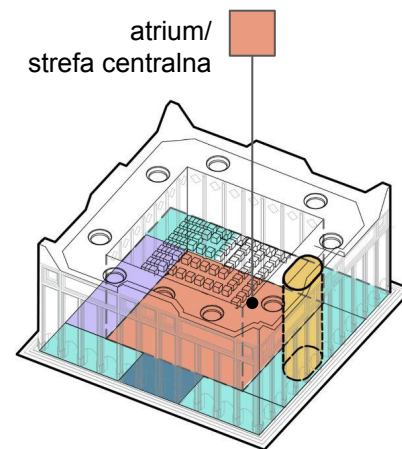
wybór pozostał pomiędzy dwiema platformami

The image features a blue background with soft, wispy white clouds. In the center, the text 'SGH' is written in a large, bold, white sans-serif font. Below it, a smaller white 'x' is centered. At the bottom, the word 'Decentraland' is written in a bold, white sans-serif font, matching the style of 'SGH'.

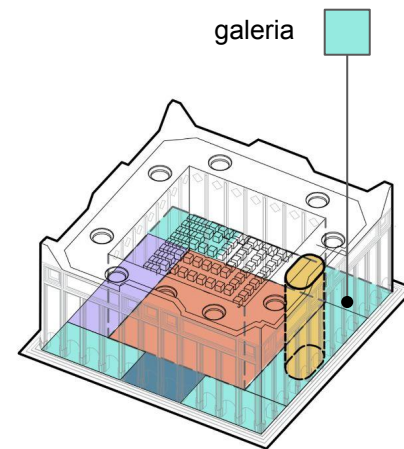
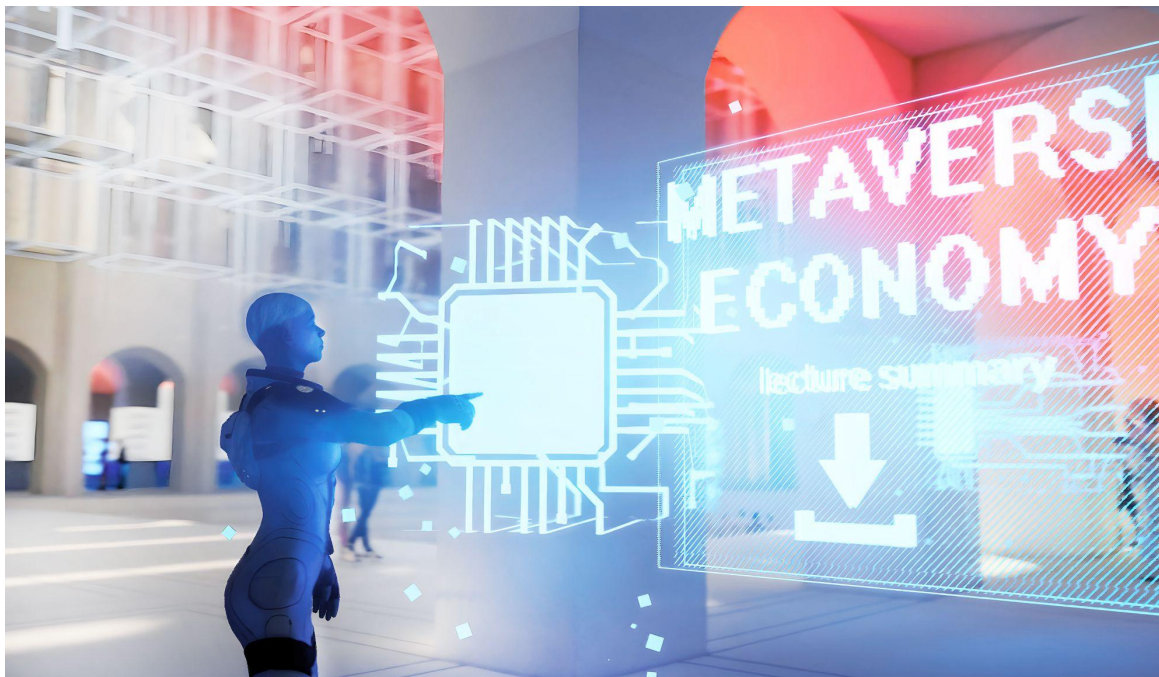
**SGH**

**x**

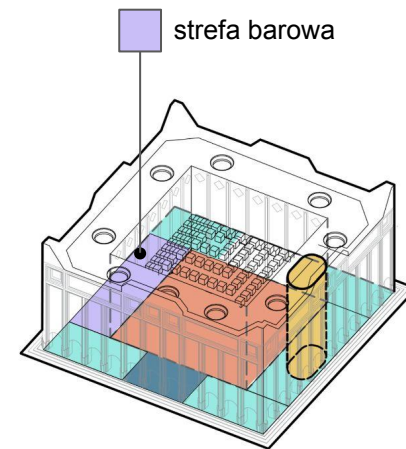
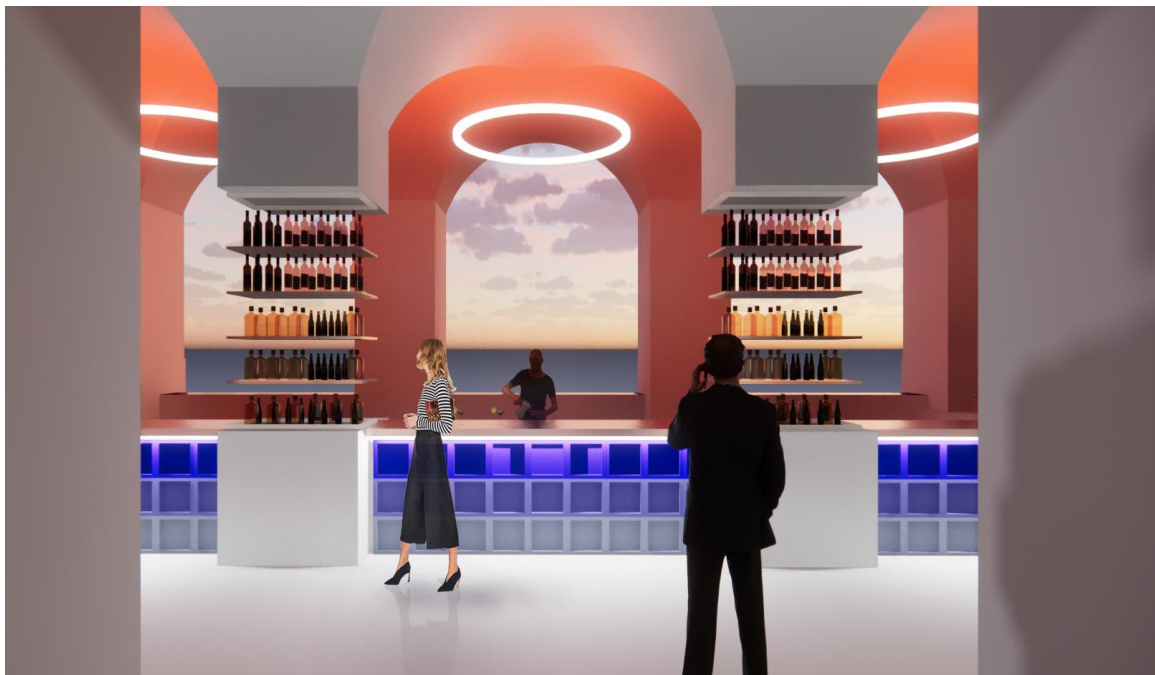
**Decentraland**



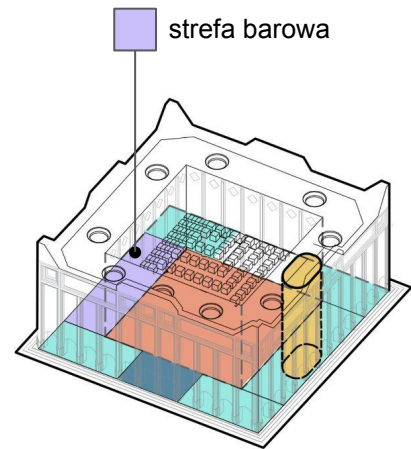
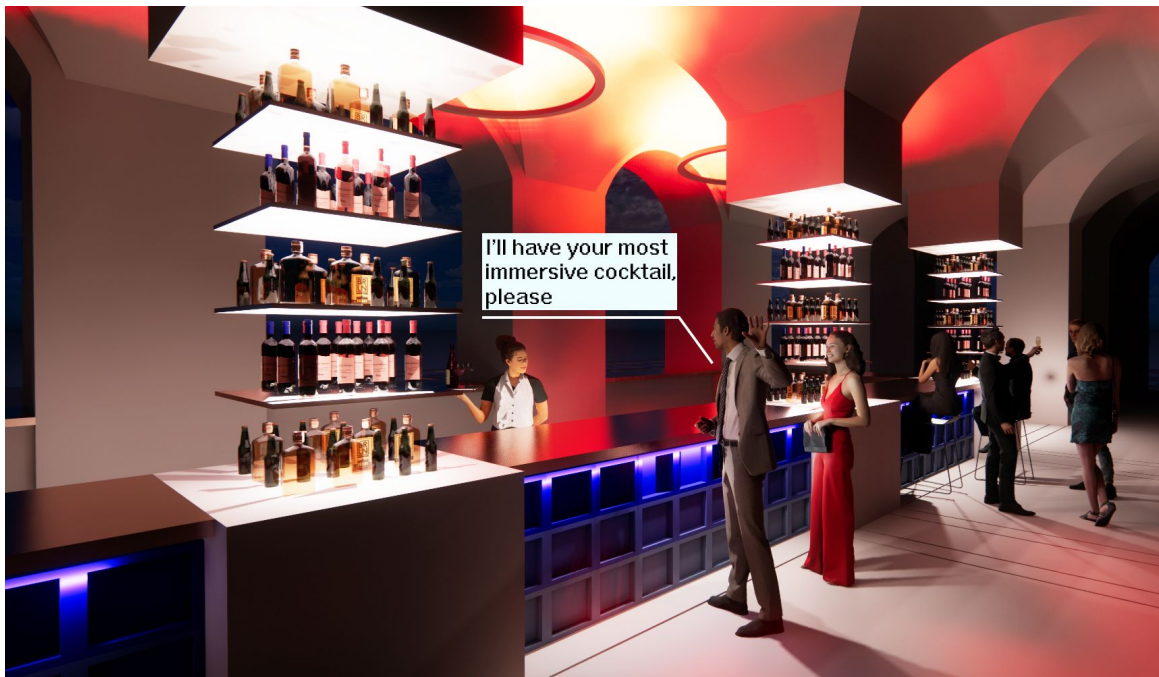
- interaktywne warsztaty i wykłady
- symulacje biznesowe i gospodarcze



-cyfrowe certyfikaty i dokumenty jako non-fungible tokens, oparte na blockchainie  
-wirtualne targi pracy, eventy.

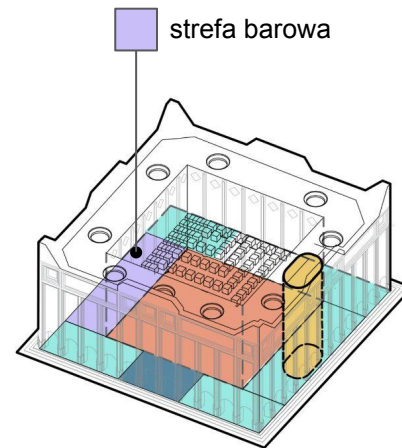
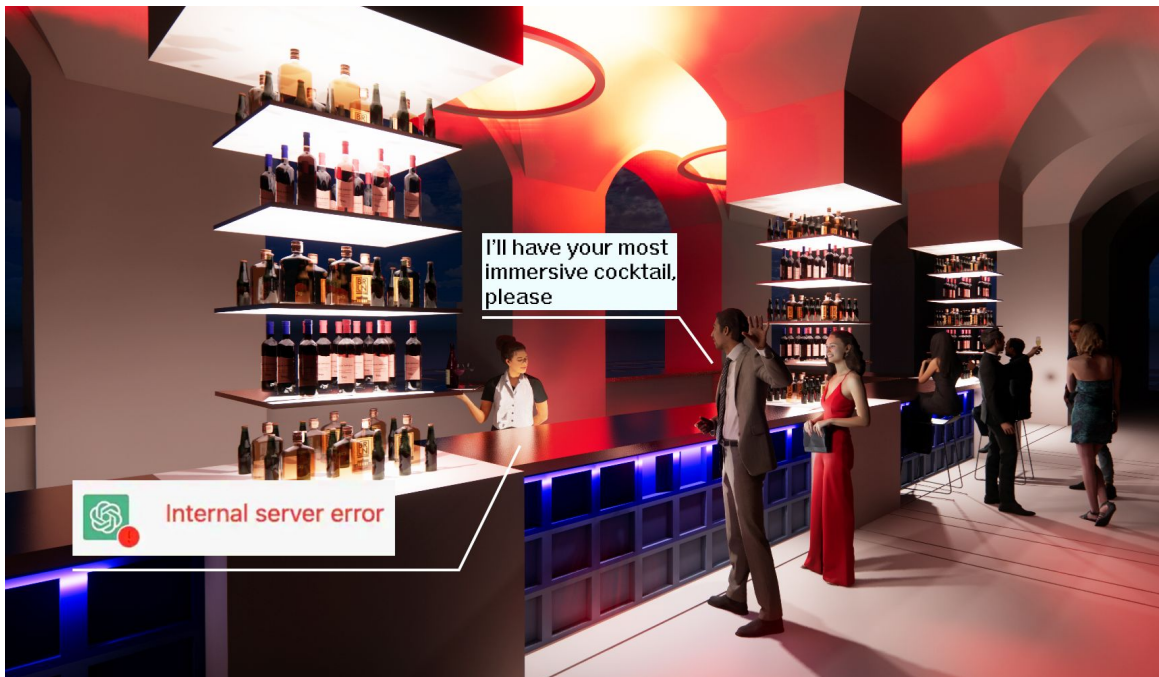


-transakcje blockchain, integracja z e-commerce, fintech

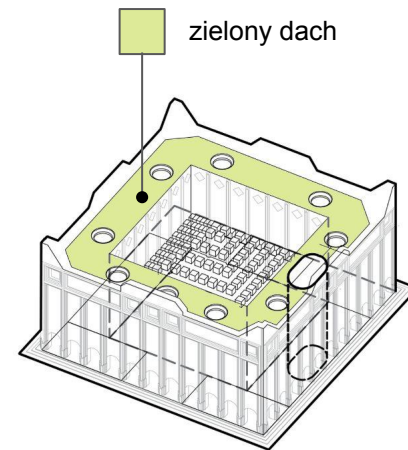


-barman jako generative ai chatbot

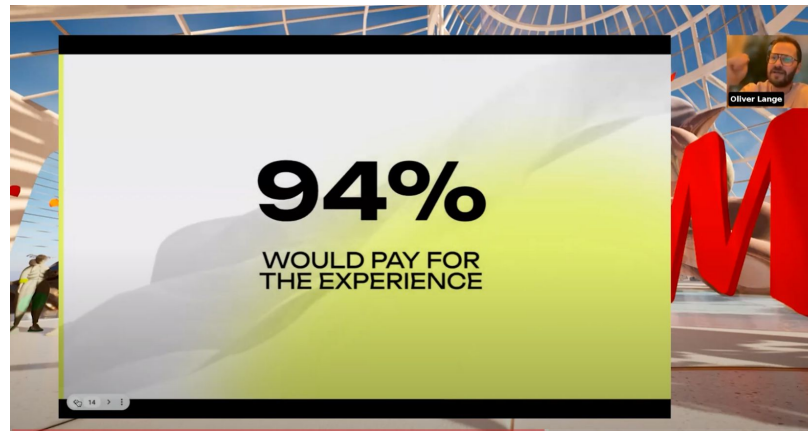
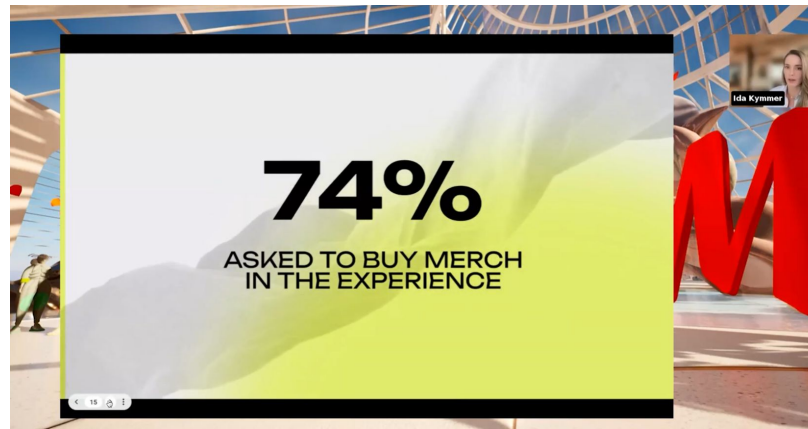




-barman jako generative ai chatbot



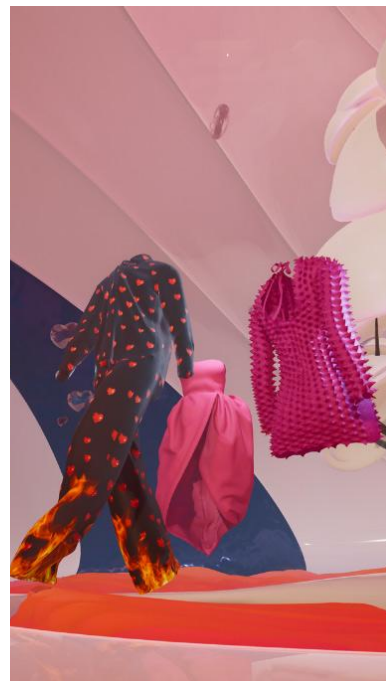
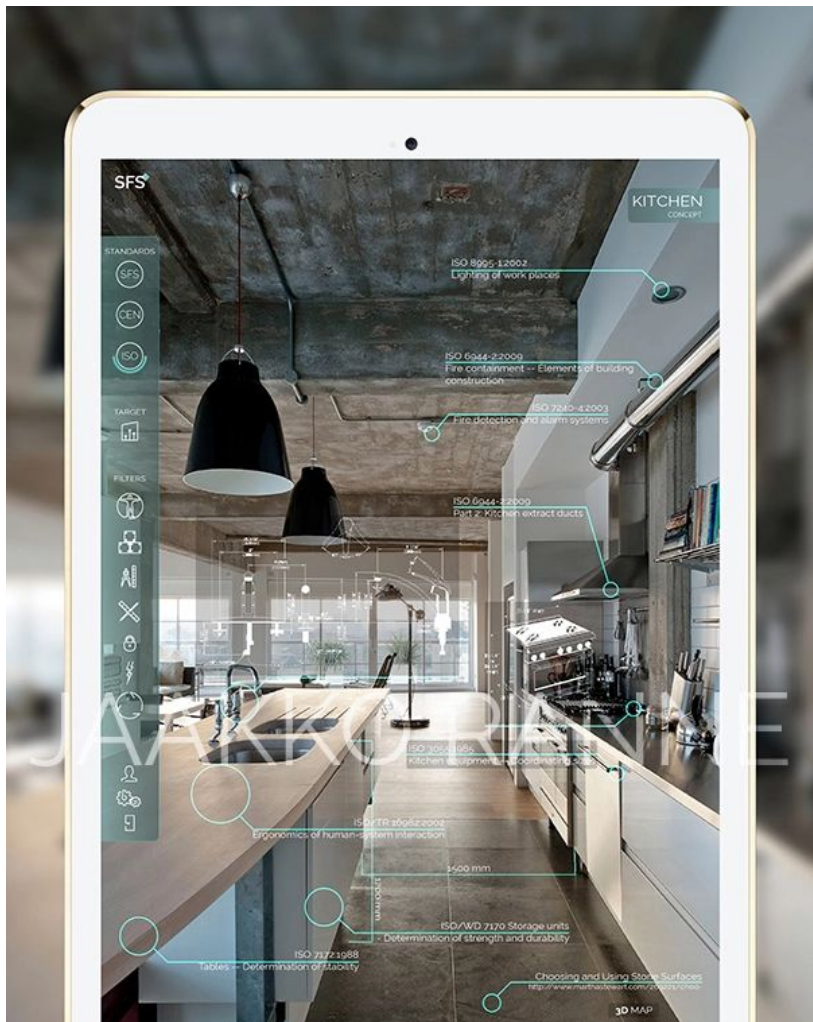
- zielony dach z galerią sztuki wirtualnej/ wystawa
- gry edukacyjne



Badania firmy Journee przeprowadzone na grupie osób, które uczestniczyły w koncercie w wirtualnym showroomie H&M. Dane podane podczas webinaru "H&M's Blueprint: Vision to Immersive Digital Success."

Co ješli?

...



OD:

- wirtualnych showroomów, ekspozycji
- immersyjnych targów nieruchomości i wnętrz
- wirtualnych doświadczeń zakupowych
- tworzenia personalizowanych przestrzeni dla wydarzeń i reklam



**PO:**

- symulacje urbanistyczne i demokratyczne planowanie przestrzenne
- big data, inteligentne zarządzanie zasobami (woda, energia)
- wirtualne konsultacje społeczne
- wirtualne showroomy planowanych inwestycji





## Metaverse Seoul, a New Territory of Seoul



Na początku 2023r. Seul otworzył pierwszy etap działalności Metaverse Seoul, wirtualnej rzeczywistości odwzorowującej funkcjonalności urzędu miejskiego. Według rządzących jest to pierwsze miasto na świecie, które podjęło tak śmiały krok w kierunku wirtualizacji.



Rozwój Web 3.0 to nowa rzeczywistość, w której zacierają się granice między światem cyfrowym i fizycznym

Rozwój Web 3.0 to nowa rzeczywistość, w której zacierają się granice między światem cyfrowym i fizycznym

**jak zbudować jej solidne fundamenty?**

